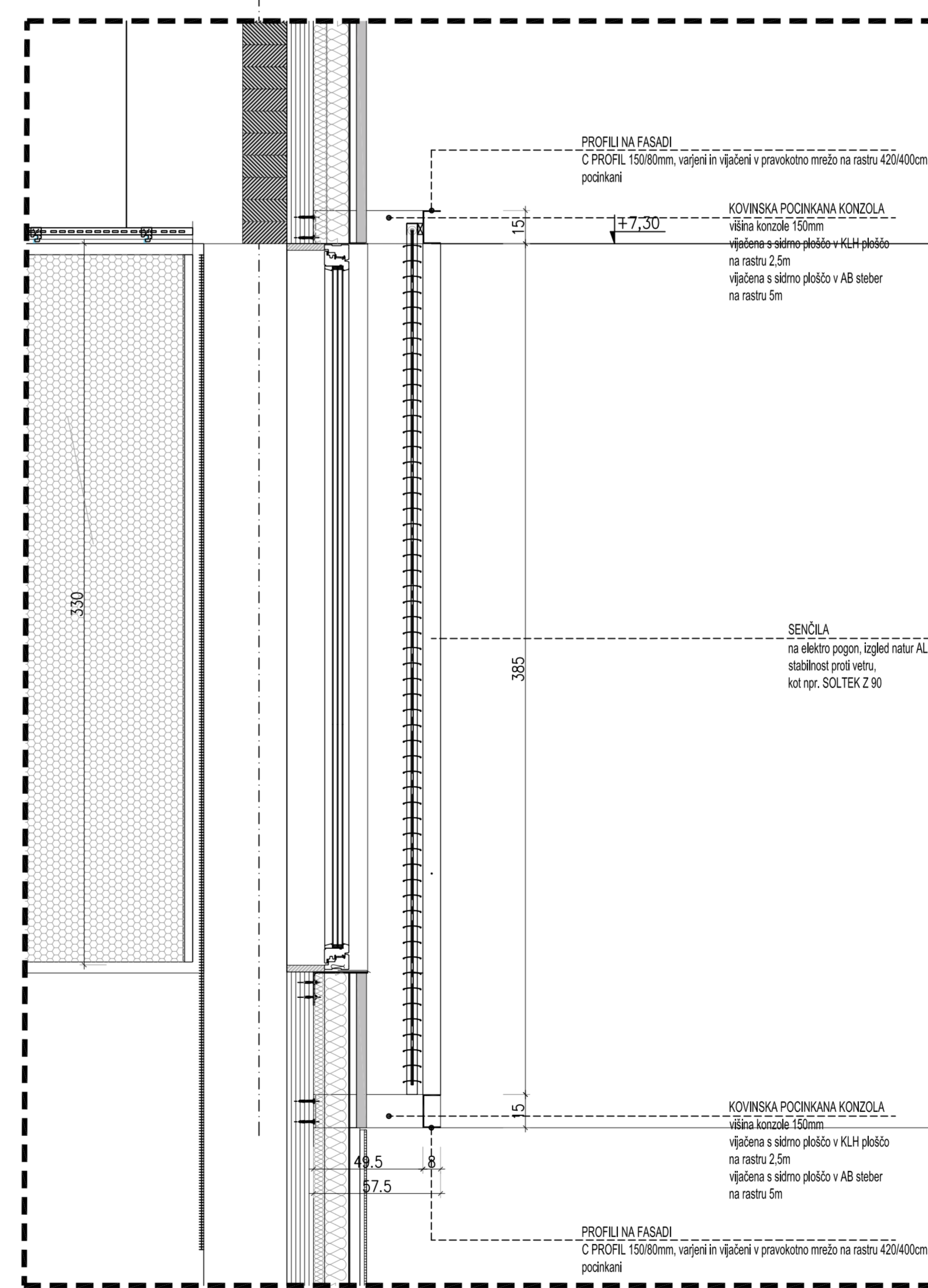
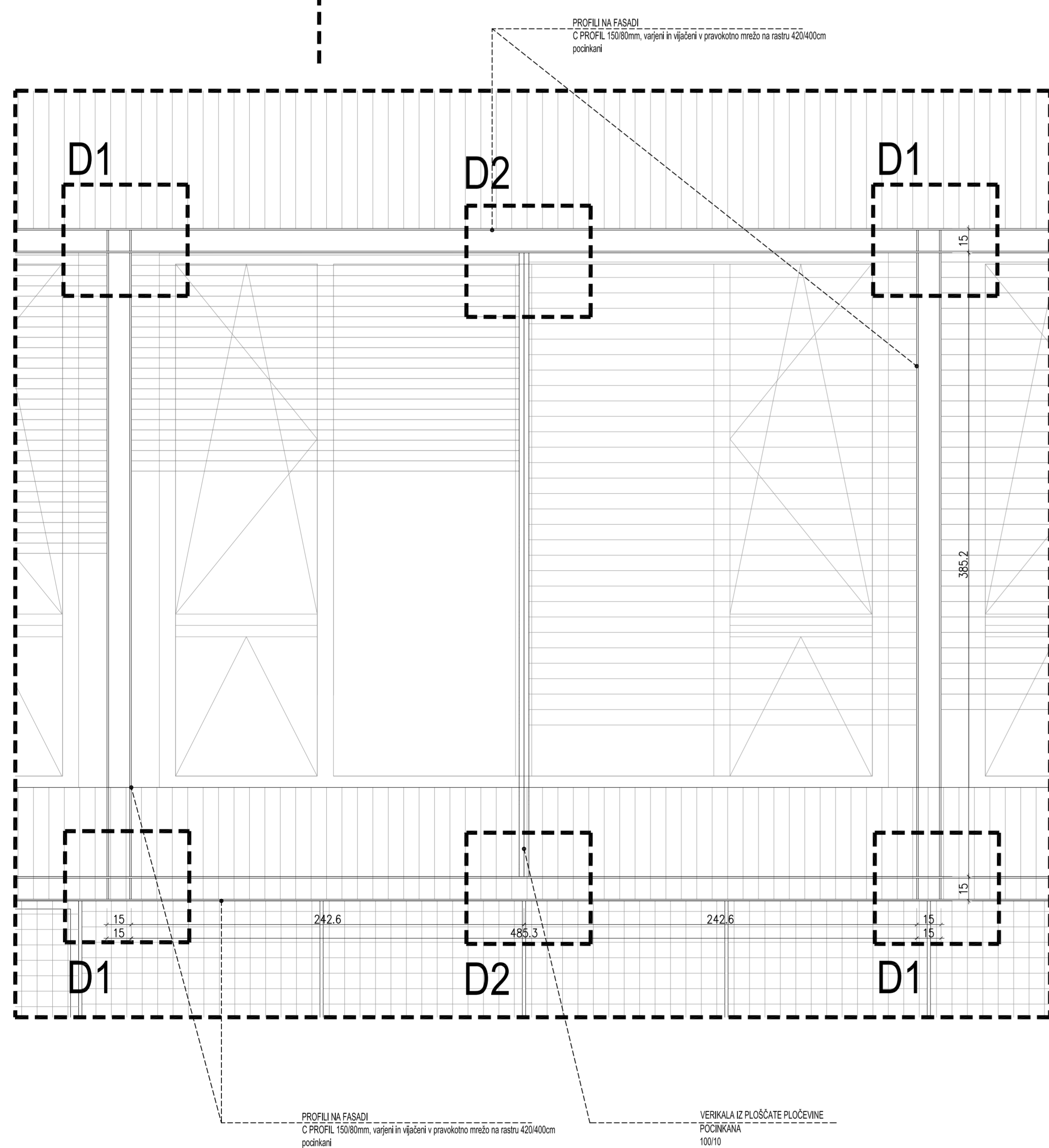


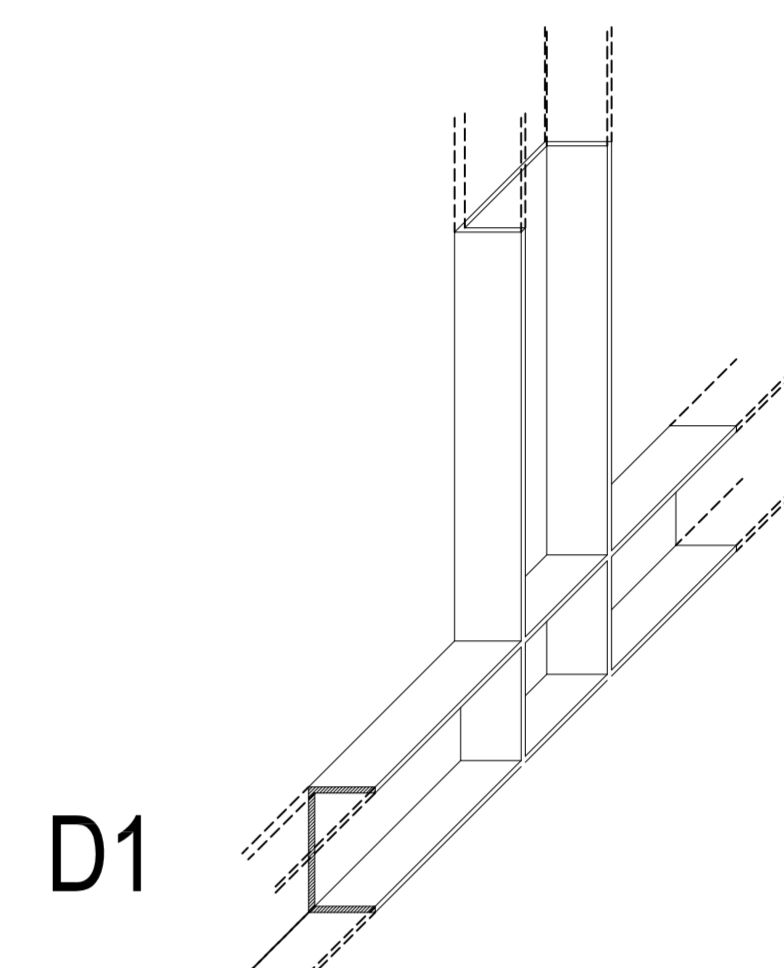
FASADA V OSI A MED OSJO 2 IN 14 - POGLED

FASADA V OSI A MED OSJO 2 IN 14 - Tloris

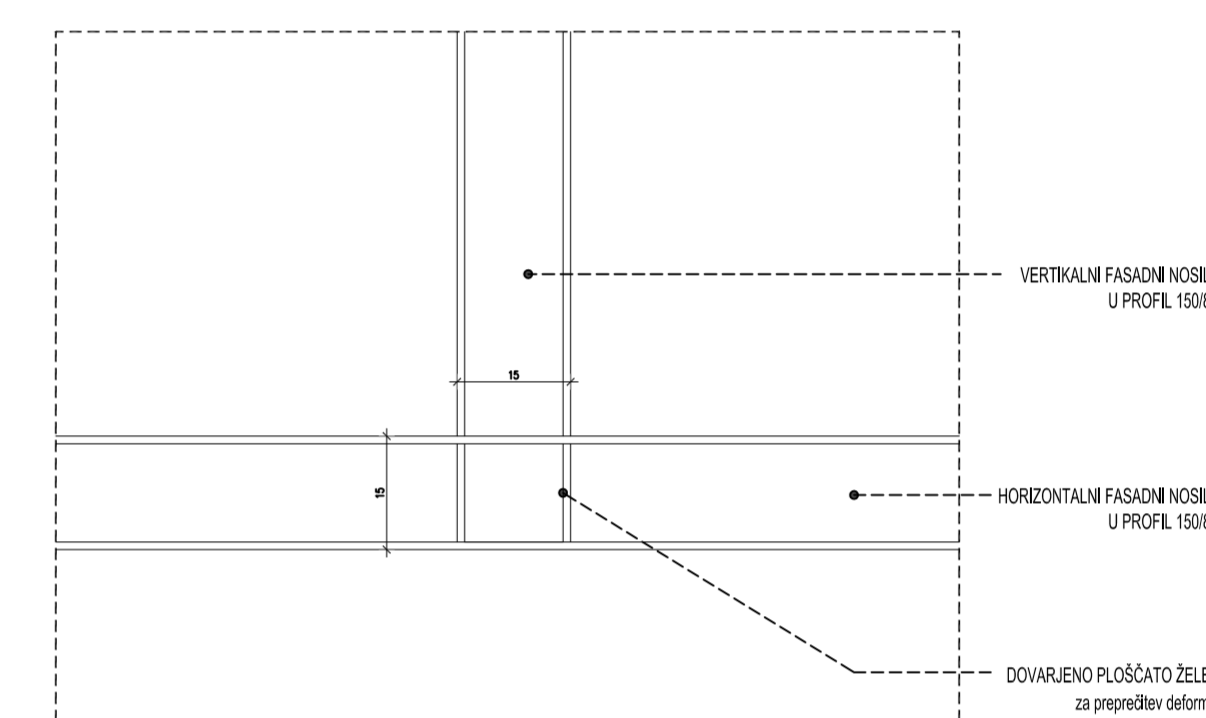


SHEMA FASADNE MREZE; Merilo=1:20

DETALJ STIKA "C" PROFILNA FASADI - AKSONOMETRIJA

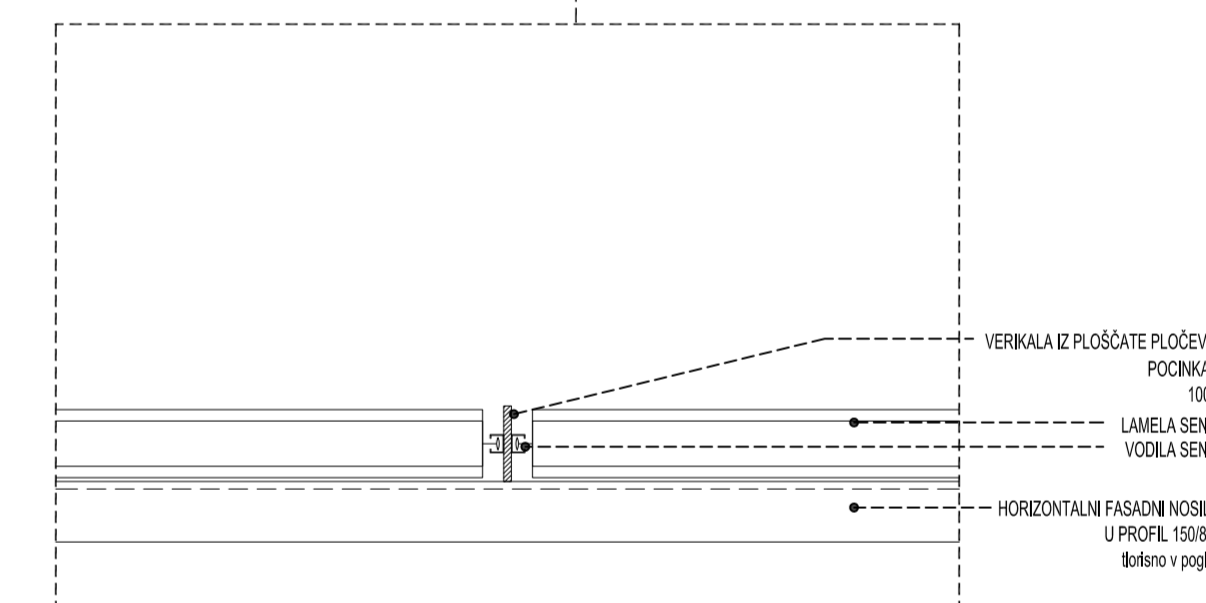
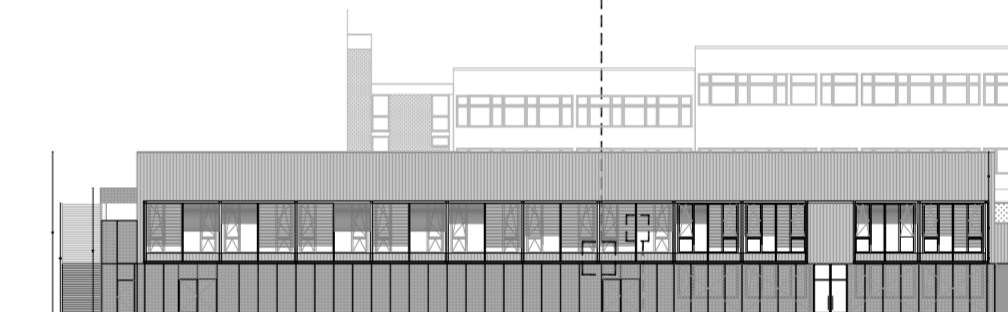


D1



DETALJ STIKA "C" PROFILNA FASADI - pogled 1:10

D1



DETALJ STIKA "C" PROFILA IN VERTIKALNEGA PLOŠČATEGA PROFILA z vodil - tloris 1:10

D2

ARHITEKTURA FASADNI PAS t.F3 1:20

+/- 0,00 = +411,00 m.n.v.

LEGENDA MATERIALOV:

- ARMIRAN BETON
- TOPLINA IZOLACIJA
- MIKROARMIRAN ESTRIH
- KUH PLOŠČE
- MASUTE

OPOMBE:
 CE DOKLADEK OPADNE NESKLADE MED PROJEKTOM IN STANEM NA TERENU ALI KAKRŠKOVKI NEPRAVILNOSTI, JE O TEM DOLŽAN OBVEŠTITI PROJEKTANTA IN SKUPAJ ZALUMI POSKUSITI USTREZNO REŠEVJE!
 POSAMEZNE SPREMEMBE IN DETALJE JE POTREBNO USKLAJITI NA OBJEKTU S PROJEKTANTI IN IZVAJALCI!
 VSI PARIAPETI SO NAVEDENI CO KONČNEGA PLANA!
 VSE MERE KONTROLIRATI NA OBJEKTU IŠKAMEN!
 VELJAVO DOLJAJNO IZPISANE KOTE - NE MERI PO NAČRTU!
 SPREMINJANJE PROJEKTA BREZ SOGLASJA PROJEKTANTOV NI DOVOLJENO!

PLAN	Imena podjetja Slovenija 1000 1000 Ljubljana	073 3408	tel.: +386 (0)20 211988 fax: +386 (0)20 211997 e-mail: info@plan.si www.plan.si
investor:	RS, MINISTRSTVO ZA IZOBRAZOVANJE, ZNANOST IN ŠPORT, Mladina 16, Lj.		
objekt:	ŠOLSKI CENTER SLOVENSKE GRADNICE	projekt:	1403/2015
rišar:	RUŠEVIČ IN NOVA GRADNICA	projekt:	PD
odp. v. projekta:	URČOŠ RAZPETA, univ. dipl. inž. arh. IZS A-1028	maščo:	1:20
odp. projektant:	URČOŠ RAZPETA, univ. dipl. inž. arh. IZS A-1028		
projektant:	PLAN B d.o.o., Gregorčičeva 21b, 2000 Maribor		
projektant:	dr. ALES VODOPivec, v.d.l.a. PLAN B, Gregorčičeva 21b, 2000 Maribor		
		izjelo/izum:	Lj, april 2017
		il. lista:	LD53
spremembe:	ipak spremembe	podpis/izum:	

Nepriljubljeni samostojni ali sponzorizirani delci: tloris, razporeditev, podoba in oblika. Z izjemo v sklopu in sklopih v sklopih.