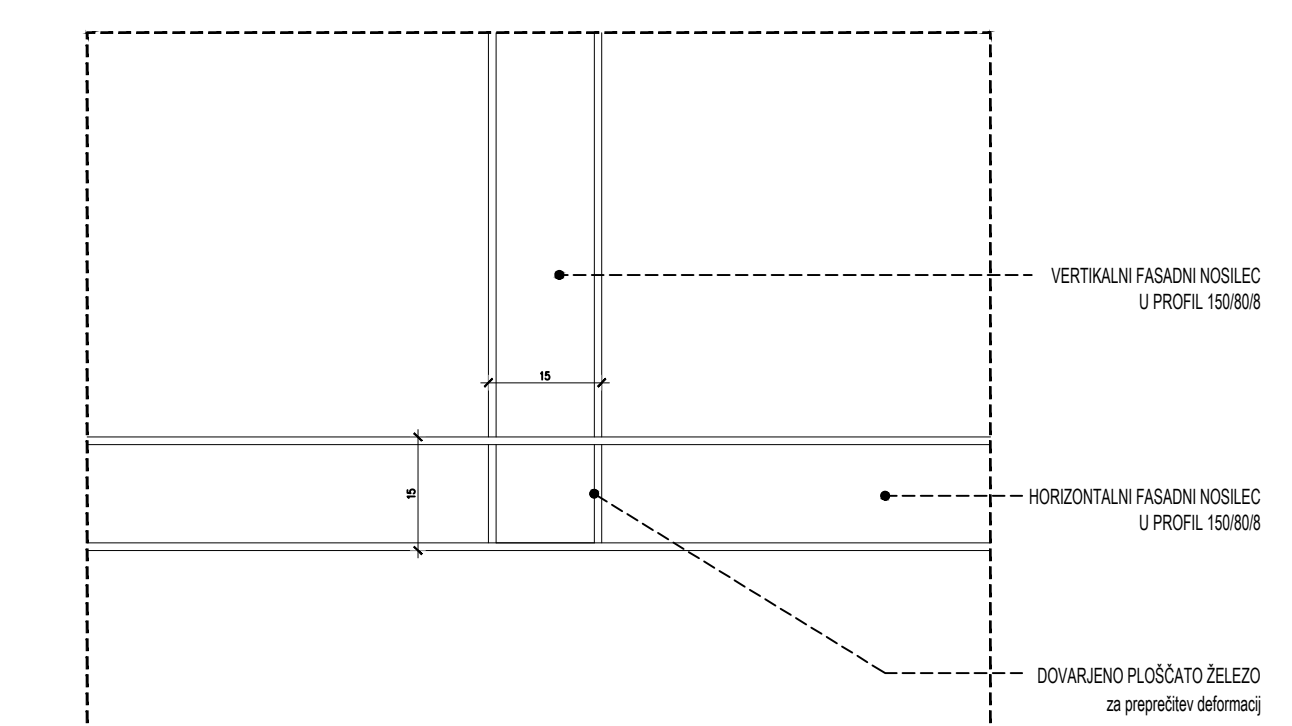
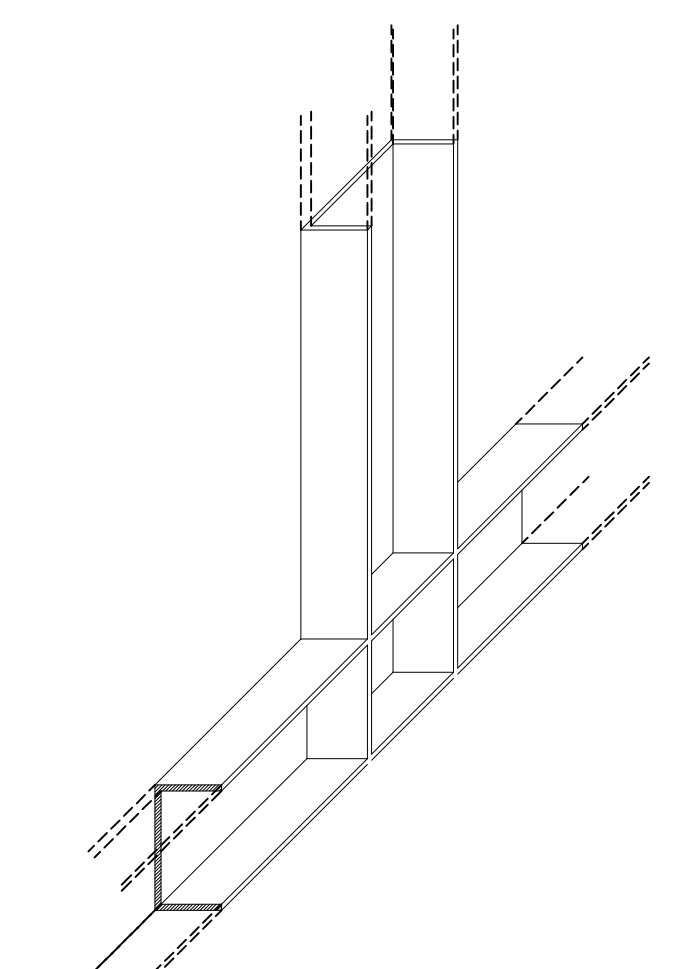
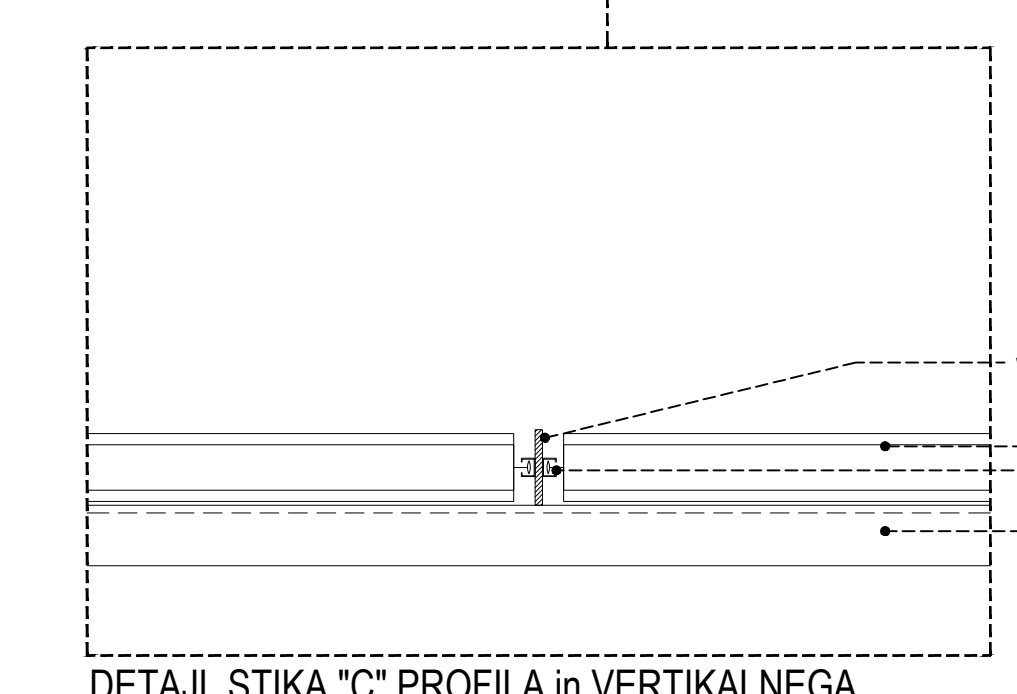
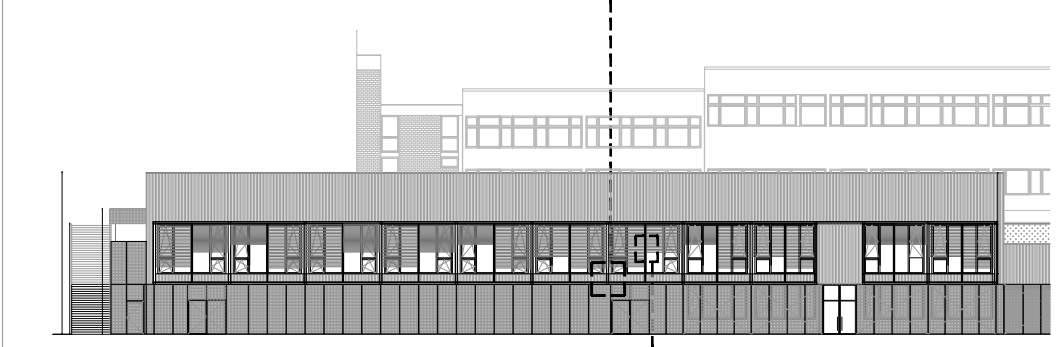


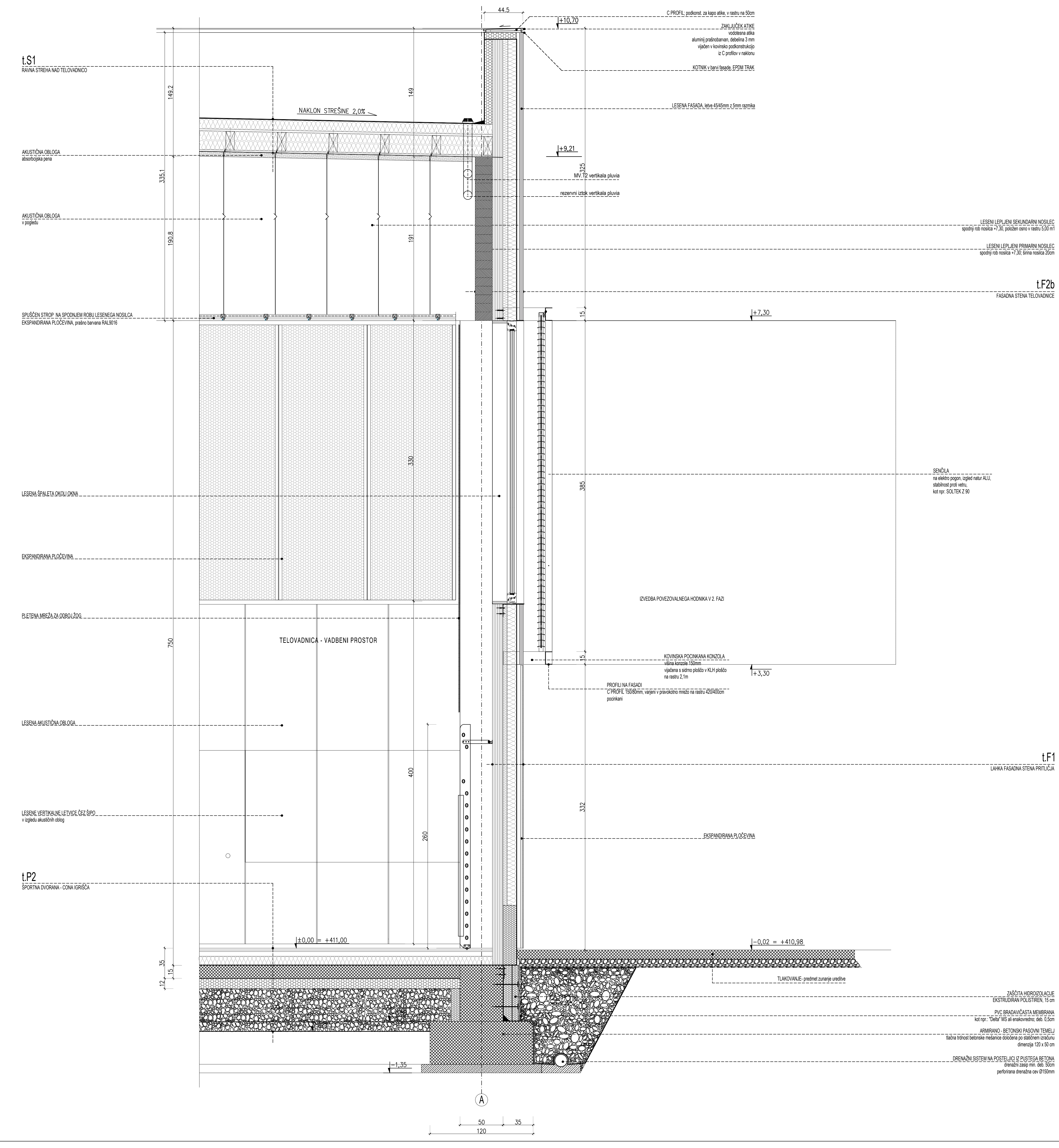
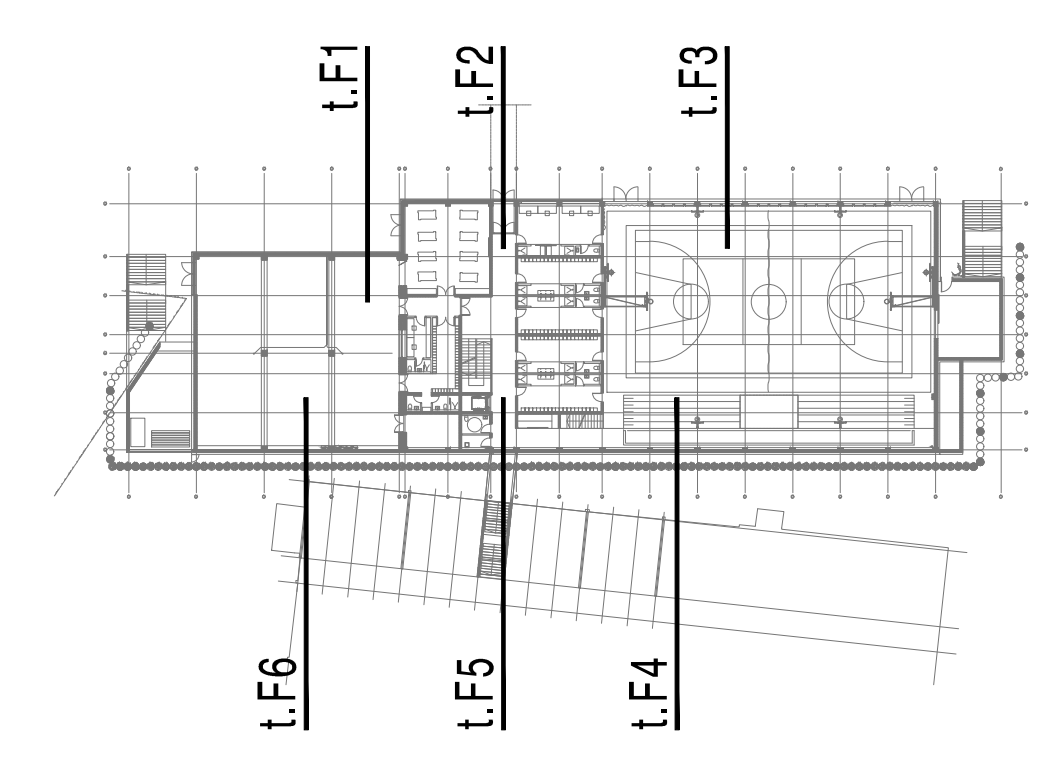
DETAJL STIKA "C" PROFILOVNA FASADI - AKSONOMETRIJA



DETAJL STIKA "C" PROFILOVNA FASADI - pogled 1:10



DETAJL STIKA "C" PROFILA IN VERTIKALNEGA PLOŠČATEGA PROFILA z vodili - toris 1:10



+/- 0.00 = +411,00 m.n.v.

LEGENDA MATERIALOV:  
 ARMIRAN BETON  
 TROPOLNA OZLAKA  
 MIKROARMIRAN ESTRIH  
 KUH PLOŠČE  
 NASTILJE  
 OPOMBE:  
 Če izvajalec opazi neskladje med projektom in stanjem na terenu ali kakršnokoli nepravilnost je o tem dolžan obvestiti projektanta in skupaj z njo prisposoditi ustrezno mesto. POSEBNE SPREMEMBE IN DETALJE JE POTREBNO USKLADITI NA OBJEKTI S PROJEKTANTI IN IZVAJALCI! VSI PARIPI TI SI NAVEDENI OD KONČNEGA TILAKA!  
 VSI MERE KONTROLIRATI NA OBJEKTI SAMI! VELJAVNI OD 12.01.2017. VSE MERE PO NAČRTU! SPREMINJANJE PROJEKTA BREZ SOGLASJA PROJEKTANTOV NI DOVOLJENO!

<b>PLAN</b>		projektant pripravljalnik odgovornostna oseba 2008/2009/2010	020/2008 020/2008 1001/2008	št. 081/02/01/11/02 št. 081/02/01/11/02 št. 1001/2008
naročnik RS, MINISTRSTVO ZA ODRŽANJE, ZNANOST IN ŠPORT, Masarykova 16, LJ	investitor RS, MINISTRSTVO ZA ODRŽANJE, ZNANOST IN ŠPORT, Masarykova 16, LJ	objekt ŠOLSKI CENTER SLOVENSKEGA GRADEC RAJČIŠTEV IN NOVA GRADNJA	št. projekta 14032015	14032015
risba FASADNI PAS t.F3	odd. v projektu UROŠ RAJČET univ. dipl. inž. arh. IZS A-1028	odd. projektant UROŠ RAJČET univ. dipl. inž. arh. IZS A-1028	pripravi 1:20	1:20
projektant PLAN B d.o.o., Gregorčičeva 21a, 2000 Maribor	projektant dr. ALES VODOPOVEC, s.d.l.a. PLAN B, Gregorčičeva 21B, 2000 Maribor	projektant PLAN B, Gregorčičeva 21B, 2000 Maribor	izpolnil L.J. april 2017	št. lista t.F3
sprejemba (podpis sprejembe)	(podpis sprejembe)	(podpis sprejembe)	(podpis sprejembe)	(podpis sprejembe)